



PURELIVE 
PURE WOHNFREUDE.

Herzlich willkommen

Den Blick auf die Rebberge und den Bodensee geniessen und in wenigen Minuten im Zentrum von Goldach sein? Das und noch viel mehr erwartet Sie in der neuen Wohnüberbauung **Purelive** in Goldach. Die Lebensqualität in der Gemeinde mit ihren knapp 9300 Einwohnerinnen und Einwohnern ist hoch: eine gut ausgebaute Infrastruktur mit hervorragenden Einkaufsmöglichkeiten sowie vielseitigen Sport- und Freizeitangeboten. Das sind nur einige Attribute, warum es sich hier gut leben lässt. Der moderate Steuerfuss und die verkehrsgünstige Lage tragen das Ihre dazu bei. Ob zu Fuss oder mit dem Postauto, das Zentrum von Goldach erreichen Sie in wenigen Minuten; auch Rorschach und St. Gallen sind nicht weit entfernt. Goldach ist aber noch viel mehr: Der Bodensee, das Naherholungsgebiet entlang des Goldachflusses und abwechslungsreiche Wanderrouten Richtung Appenzellerland bieten viele Möglichkeiten für gemütliche Spaziergänge und sportliche Herausforderungen. Oder möchten Sie ganz einfach in Ruhe ausspannen? Auch das ist **Purelive**.







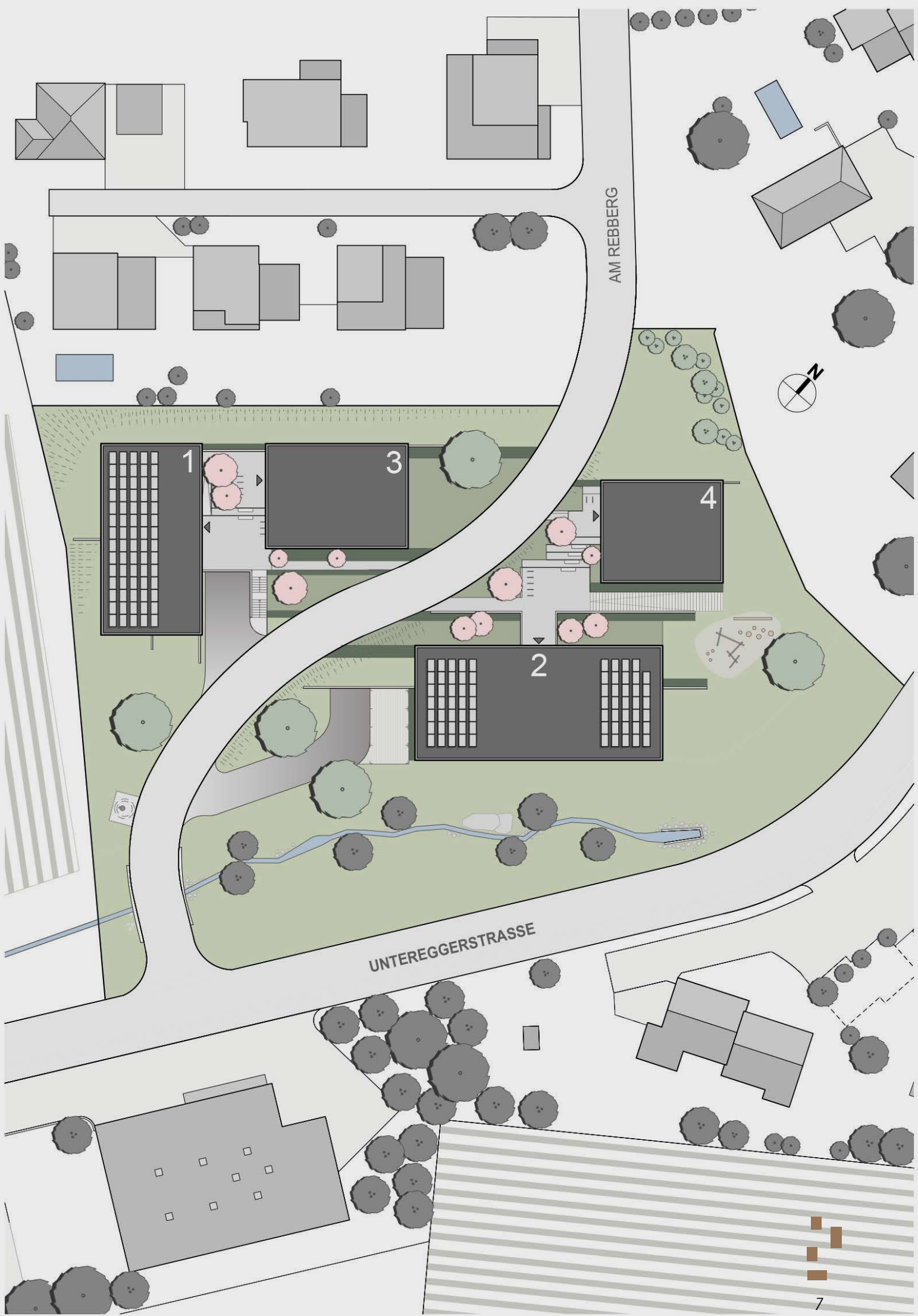


Wohnfreude pur

Am Rebberg im sankt-gallischen Goldach erstellt Tilings Immobilien bis Sommer 2022 die exklusive Wohnsiedlung **Purelive**. Die aus vier Mehrfamilienhäusern bestehende Siedlung mit ihren 26 Eigentumswohnungen bietet Wohnfreude pur. Im durchdachten Konzept mit den unterschiedlichen Wohnungstypen von 2,5 bis 5,5 Zimmern finden Singles, Paare und Familien den Wohnraum, den sie sich erträumen.

Mit ihrer eleganten Holzstruktur reiht sich die Überbauung harmonisch in die bestehende Umgebung ein. Grosszügige Balkone oder Sitzplätze mit raffinierten Schiebeläden laden zum Verweilen ein. Mit Ausnahme der 2,5-Zimmer-Wohnungen sind sämtliche Wohneinheiten nach drei Seiten ausgerichtet. Ein wunderbarer Blick über Reben, Wiesen, Felder oder je nach Wohnung bis hin zum Bodensee lassen jedes Herz höherschlagen. Vervollständigt wird die architektonisch hochstehende Gestaltung durch ein ökologisch sorgfältiges Begrünungs- und Aussenraumkonzept mit einheimischen Sträuchern und Bäumen. Die ausgedehnten Grünflächen und der harmonisch eingebettete Spielplatz machen Purelive zu einem Ort der Begegnung.





AM REBBERG

UNTEREGGERSTRASSE



Edle Materialien – funktionelles Design

In Purelive haben alle 26 Wohnungen etwas gemeinsam. Die architektonisch herausragende Gestaltung der lichtdurchfluteten Innenräume bietet viel Spielraum für persönliche Einrichtungsideen. Purelive steht für einen gehobenen Ausbaustandard sowie durchdachte Details für ein behagliches Wohnen. Die sorgfältige Auswahl der hochwertigen Materialien – edler Parkett im Wohnbereich und pflegeleichte Keramikplatten in Küche und Bad – sind genauso selbstverständlich wie die rollstuhlgängige Bauweise. Auf Sie wartet noch einiges mehr: etwa die mit Premiumgeräten eingerichtete Küche, ausgesuchte Armaturen sowie das Reduit mit dem eigenen Waschturm und Stauraum. Und wer weiss, vielleicht wird der grosszügige Balkon schon bald zu Ihrem Lieblingsplatz.

Mitbestimmen – Mitgestalten

Haben Sie eine klare Vorstellung, wie Ihre Küche aussehen soll? Möchten Sie Ihr Bad nach Ihren persönlichen Plänen gestalten oder einen individuellen Boden auswählen? Sprechen Sie mit uns, wir haben ein offenes Ohr für Ihre Wünsche. Unsere Architekten zeigen Ihnen die Möglichkeiten auf und fügen Ihre Ideen, wenn immer möglich, in die Planung ein – zu fairen Konditionen. Denn Purelive hat ein Ziel: Wir bauen den passenden Rahmen zu Ihrem Lebensstil.





Alles im Griff

Geniessen Sie den Komfort der intelligenten und zuverlässigen Haustechnik «Smart Place». Mit einem bedienerfreundlichen Touchpanel, Ihrem Tablet oder Handy steuern Sie die zentralen Funktionen Ihrer Wohnung rasch und ganz einfach. Mit einem Fingertipp schalten Sie das Licht ein oder aus und über die Wahlmöglichkeit «Szenen» programmieren Sie Ihre Lieblingsstimmungen fix. Genauso einfach öffnen Sie die Jalousien, regulieren Heizung oder melden sich bei Ihren Besuchern über die Video-Gegensprechanlage. Beim Verlassen der Wohnung schalten Sie das Licht und die mit der Anlage verbundenen Geräte mit einem einzigen Tastendruck aus. Und vor dem Nachhausekommen: Nutzen Sie Ihr Handy, und schon öffnen sich Jalousien und die Lichter gehen an. Das von Schweizern entwickelte und inzwischen vielfach erprobte Smart Place-System steht für Qualität und seine einfache intuitive Bedienbarkeit. Modular aufgebaut lässt sich Smart Place beliebig erweitern, beispielsweise mit einer Alarmanlage oder mit Ihrer Audio- und Videoanlage. Damit Sie Ihre Lieblingsmusik in bester Qualität in dem Raum hören, wo Sie gerade sind.









Für unbeschwertes Wohlbefinden

Umwelt und Wohlbefinden sind uns ein grosses Anliegen, und darum ist nachhaltiges Bauen für uns selbstverständlich. Die Wohnsiedlung **Purelive** erfüllt alle Anforderungen des zertifizierten Minergie-Standards. Die gewählten Materialien, die von einer Erdsonde gespeisene Wärmepumpe und die individuell regulierbare Komfort-Wohnbelüftung mit Wärmerückgewinnung sorgen für ein angenehmes Raumklima und tiefe Energiekosten. Und dass alle vier Häuser mit dem Lift direkt aus der Tiefgarage zugänglich sind, trägt zu mehr Lebensqualität bei.

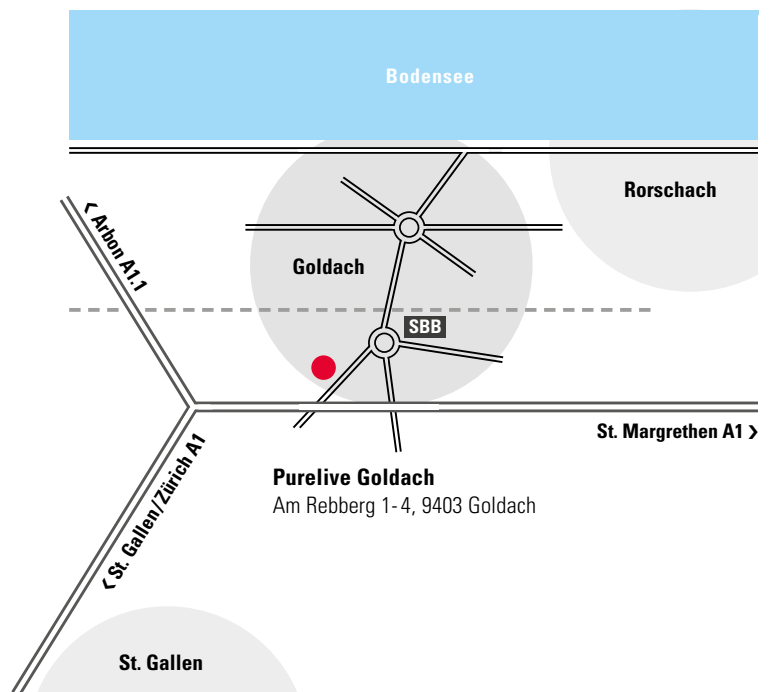




Purelive – etwas für Sie?

Rufen Sie uns an, damit wir Sie weiter informieren und Ihre Fragen beantworten können. Wir freuen uns über Ihren Anruf unter Tel. 044 804 40 02.

purelive.ch



TILINGS
Immobilien